
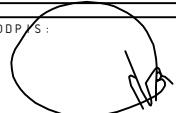
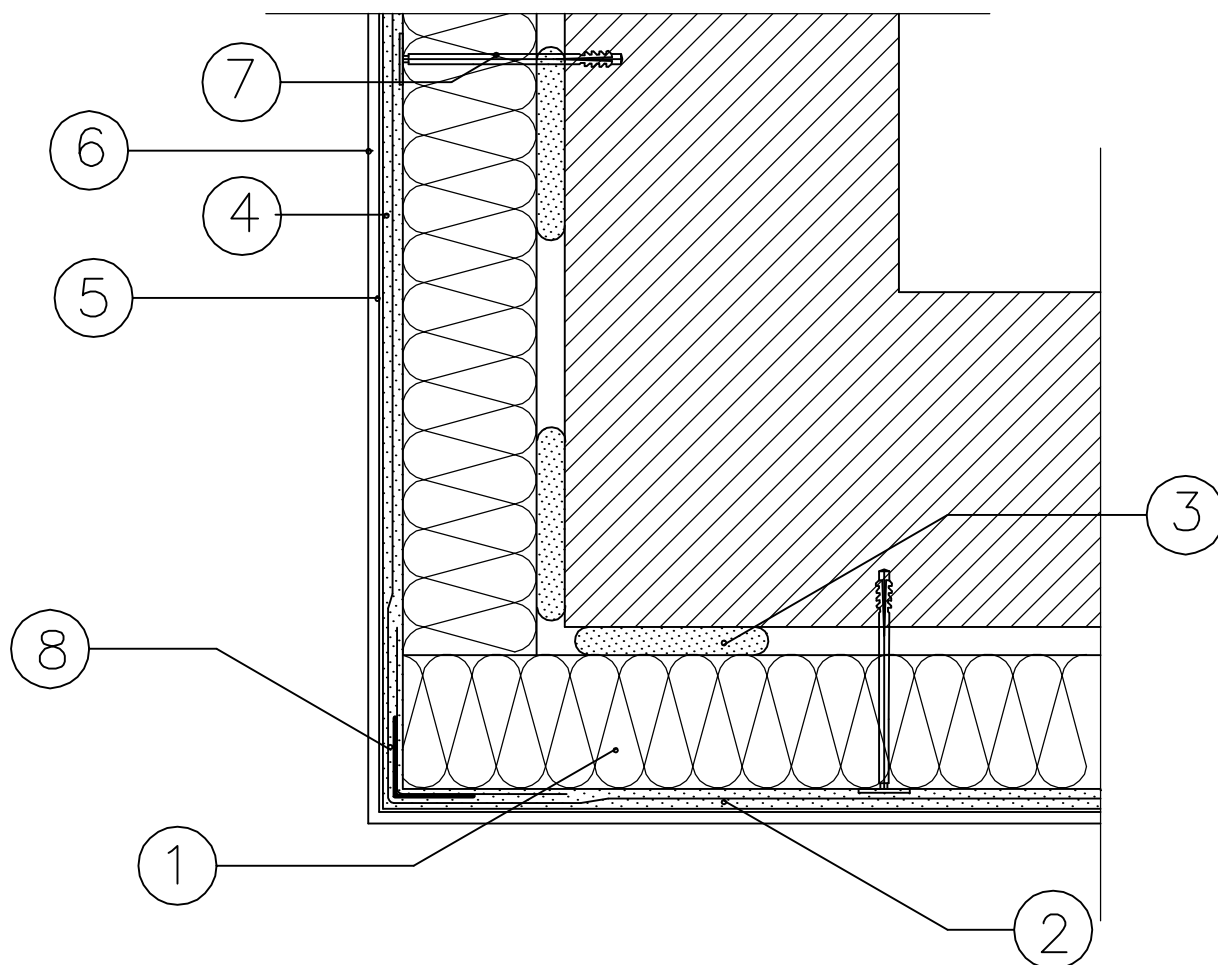


- 1a. ELEWACYJNA PŁYTA ZE STYROPIANU gr. 18 cm
 1b. ELEWACYJNA PŁYTA Z POLISTYRENU EKSTRUDOWANEGO gr. 15 cm
 2. ZAPRAWA KLEJOWA ATLAS STOPTER K-20
 3. DWIE WARSTWY SIATKI ZBROJACEJ UKŁADANE DO WYS. MIN. 2.0 M NAD POZIOM TERENU
 4. ZAPRAWA KLEJOWA ATLAS STOPTER K-20
 5. PODKLAD TYNKARSKI ATLAS CERPLAST
 6. CIENKOWARSTWOWY TYNK STRUKTURALNY ATLAS CERMIT
 7. KOŁEK DO MOCOWANIA TERMOIZOLACJI TYPU KDS
 8. LISTWA COKŁOWA
 9. WKRĘT STALOWY W TULEJI ROZPRĘŻNEJ
 10. MASA SILIKONOWA ATLAS SILTON S
 11. ZAPRAWA KLEJOWA ATLAS PLUS LUB ATLAS STOPTER K-20
 12. DEKORACYJNY TYNK MOZAIKOWY ATLAS DEKO M
 13. LISTWA NAROŻNA Z SIATKĄ

INWESTOR: Gmina Miasto Łasin ul. Radzyńska 2 86-320 Łasin		
INWESTYCJA: Termomodernizacja budynku Zespołu Szkół Publicznych w Łasinie przy ul. M.C. Skłodowskiej 14 działka nr 598/1		
BIURO PROJEKTOWE: Zakład Projektowania i Usług Budowlanych "BENBUD" inż. Benedykt Reder ul. Ks. dr Wł. Łęgi 1/27, 86-300 Grudziądz		
NAZWA RYSUNKU: SZCZEGÓŁ DOCIEPLENIA COKOŁU		
DEKO M		
FAZA: PROJEKT BUDOWLANO WYKONAWCZY	DATA: 12.10.2015 r.	NUMER RYSUNKU: B-025
FUNKCJA: PROJEKTANT Branża: budowlana	INŻ. BENEDYKT REDER upr. budowlano - konstrukcyjne nr UAN-IV/8346/113/TO/88	PODPIS: 



1. ELEWACYJNA PŁYTA ZE STYROPIANU gr. 18 cm
2. ZAPRAWA KLEJOWA ATLAS STOPTER K-20,
3. ZAPRAWA KLEJOWA ATLAS STOPTER K-20
4. SIATKA ZBROJĄCA Z WŁÓKNA SZKLANEGO
5. PODKŁAD TYNKARSKI ATLAS CERPLAST
6. CIENKOWARSTWOWY TYNK STRUKTURALNY ATLAS CERMIT
7. KOŁEK DO MOCOWANIA TERMOIZOLACJI
8. LISTWA NAROŻNA Z SIATKĄ

INWESTOR:

Gmina Miasto Łasin
ul. Radzyńska 2 86-320 Łasin



TYTUŁ:

Termomodernizacja budynku Zespołu Szkół Publicznych w Łasinie
przy ul. M.C. Skłodowskiej 14 działka nr 598/1

BIURO PROJEKTOWE:

Zakład Projektowania i Usług Budowlanych

"BENBUD"

inż. Benedykt Reder

ul. Ks. dr Wł. Łęgi 1/27, 86-300 Grudziądz



NAZWA RYSUNKU

SZCZEGÓŁ DOCIEPLENIA
NAROŻNIK WYPUKŁY

SKALA:

-

BRANŻA:

BUDOWLANA

FAZA:

PROJEKT
BUDOWLANO
WYKONAWCZY

DATA:

12.10.2015 r.

NUMER RYSUNKU:

B-026

FUNKCJA:

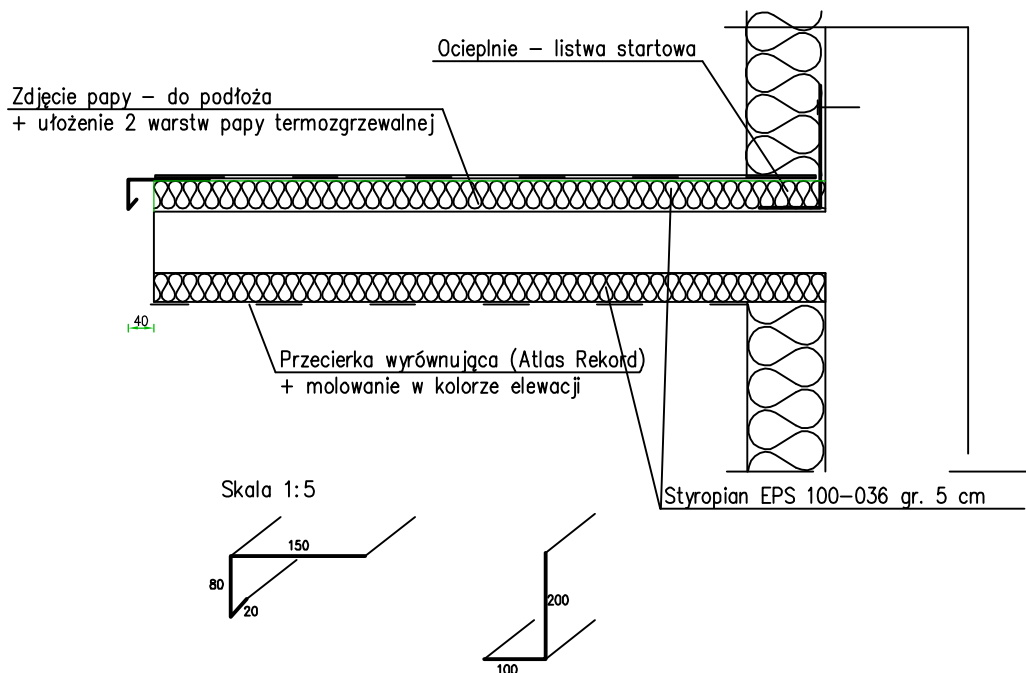
PROJEKTANT

Branża: budowlana

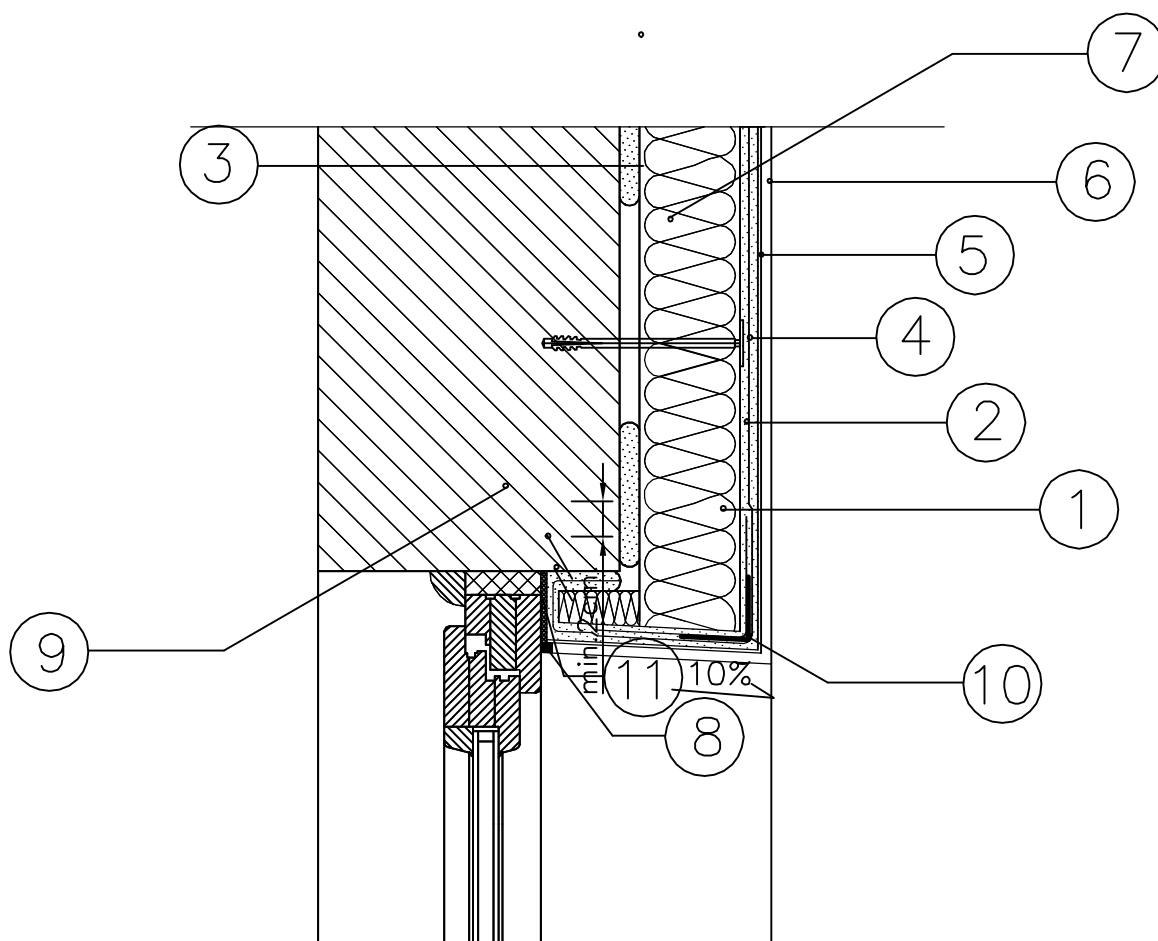
INŻ. BENEDYKT REDER
upr. budowlano - konstrukcyjne
nr UAN-IV/8346/113/TO/88

PODPIS:

[Signature]

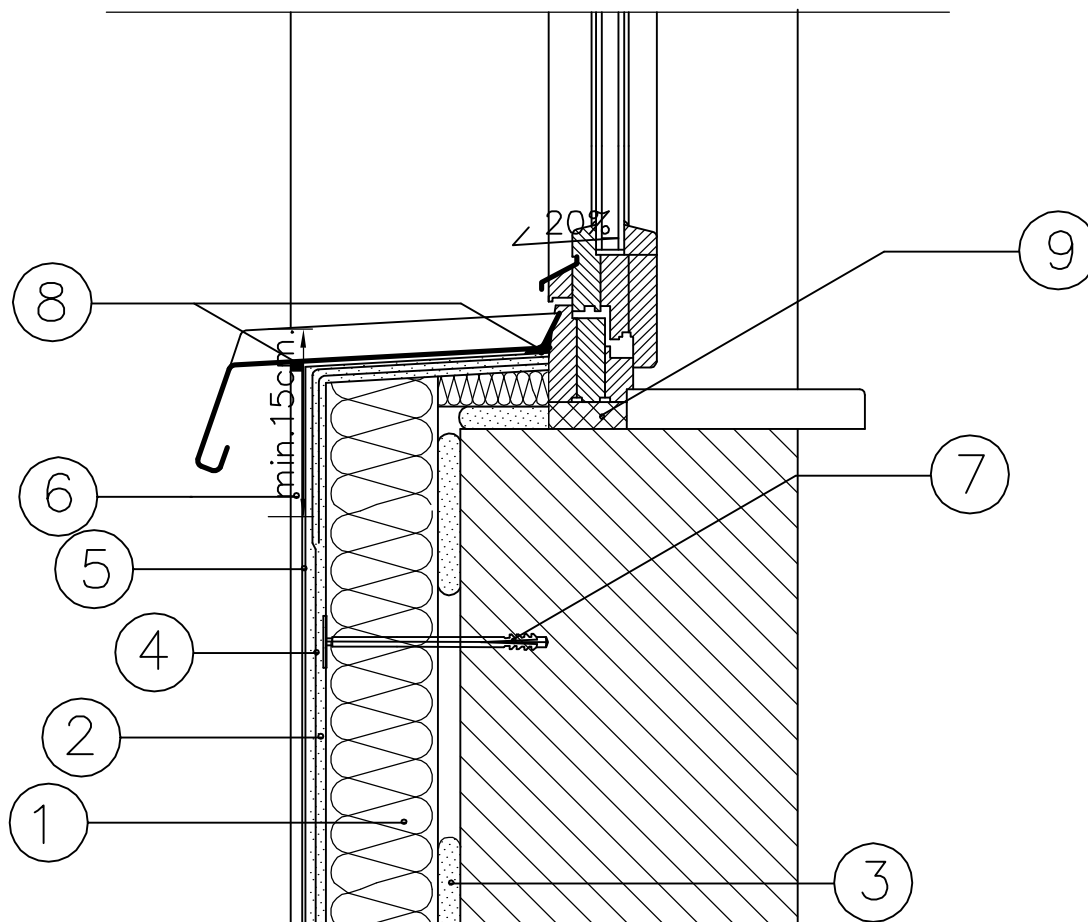


INWESTOR:			
Gmina Miasto Łasin ul. Radzyńska 2 86-320 Łasin			
INWESTYCJA:			
Termomodernizacja budynku Zespołu Szkół Publicznych w Łasinie przy ul. M.C. Skłodowskiej 14 działka nr 598/1			
BIURO PROJEKTOWE:			
Zakład Projektowania i Usług Budowlanych "BENBUD" inż. Benedykt Reder ul. Ks. dr Wł. Łęgi 1/27, 86-300 Grudziądz			
NAZWA RYSUNKU:		SKALA:	BRANŻA:
SZCZEGÓŁ DOCIEPLENIA ZADASZENIA		-	BUDOWLANA
FAZA:	DATA:	NUMER RYSUNKU:	
PROJEKT BUDOWLANO WYKONAWCZY	12.10.2015 r.	B-027	
FUNKCJA:	INŻ. BENEDYKT REDER upr. budowlano - konstrukcyjne nr UAN-IV/8346/113/TO/88		PODPIS: 
Branża: budowlana			



1. ELEWACYJNA PŁYTA ZE STYROPIANU gr. 18 cm
2. ZAPRAWA KLEJOWA ATLAS STOPTER K-20,
3. ZAPRAWA KLEJOWA ATLAS STOPTER K-20,
4. SIATKA ZBROJĄCA Z WŁÓKNA SZKLANEGO
5. PODKŁAD TYNKARSKI ATLAS CERPLAST
6. CIENKOWARSTWOWY TYNK STRUKTURALNY ATLAS CERMIT
7. KOŁEK DO MOCOWANIA TERMOIZOLACJI TYPU KDS
8. MASA SILIKONOWA ATLAS SILTON S
9. PIANKA USZCZELNIAJĄCA
10. LISTWA NAROŻNA Z SIATKĄ
11. TAŚMA ROZPRĘŻNA

INWESTOR: Gmina Miasto Łasin ul. Radzyńska 2 86-320 Łasin		
INWESTYCJA: Termomodernizacja budynku Zespołu Szkół Publicznych w Łasinie przy ul. M.C. Skłodowskiej 14 działka nr 598/1		
BIURO PROJEKTOWE: Zakład Projektowania i Usług Budowlanych "BENBUD" inż. Benedykt Reder ul. Ks. dr Wł. Łęgi 1/27, 86-300 Grudziądz		
NAZWA RYSUNKU: SZCZEGÓŁ DOCIEPLENIA OKNO GÓRA	SKALA: -	BRANŻA: BUDOWLANA
FAZA: PROJEKT BUDOWLANO WYKONAWCZY	DATA: 12.10.2015 r.	NUMER RYSUNKU: B-028
FUNKCJA: PROJEKTANT Branża: budowlana	INŻ. BENEDYKT REDER upr. budowlano - konstrukcyjne nr UAN-IV/8346/113/TO/88	
PODPIS:		



1. ELEWACYJNA PŁYTA ZE STYROPIANU gr. 18 cm
2. ZAPRAWA KLEJOWA ATLAS STOPTER K-20,
3. ZAPRAWA KLEJOWA ATLAS STOPTER K-20,
4. SIATKA ZBROJĄCA Z WŁÓKNA SZKLANEGO
5. PODKŁAD TYNKARSKI ATLAS CERPLAST
6. CIENKOWARSTWOWY TYNK STRUKTURALNY ATLAS CERMIT
7. KOŁEK DO MOCOWANIA TERMOIZOLACJI
8. MASA SILIKONOWA ATLAS SILTON S
9. PIANKA USZCZELNIAJĄCA

INWESTOR:

Gmina Miasto Łasin
ul. Radzyńska 2 86-320 Łasin



TYPU KDS

INWESTYCJA:

Termomodernizacja budynku Zespołu Szkół Publicznych w Łasinie
przy ul. M.C. Skłodowskiej 14 działka nr 598/1

BIURO PROJEKTOWE:

Zakład Projektowania i Usług Budowlanych
"BENBUD"
inż. Benedykt Reder
ul. Ks. dr Wł. Łęgi 1/27, 86-300 Grudziądz



NAZWA RYSUNKU

SZCZEGÓŁ DOCIEPLENIA OKNO PARAPET

SKALA:

-

BRANŻA:

BUDOWLANA

FAZA:

PROJEKT
BUDOWLANO
WYKONAWCZY

DATA:

12.10.2015 r.

NUMER RYSUNKU:

B-029

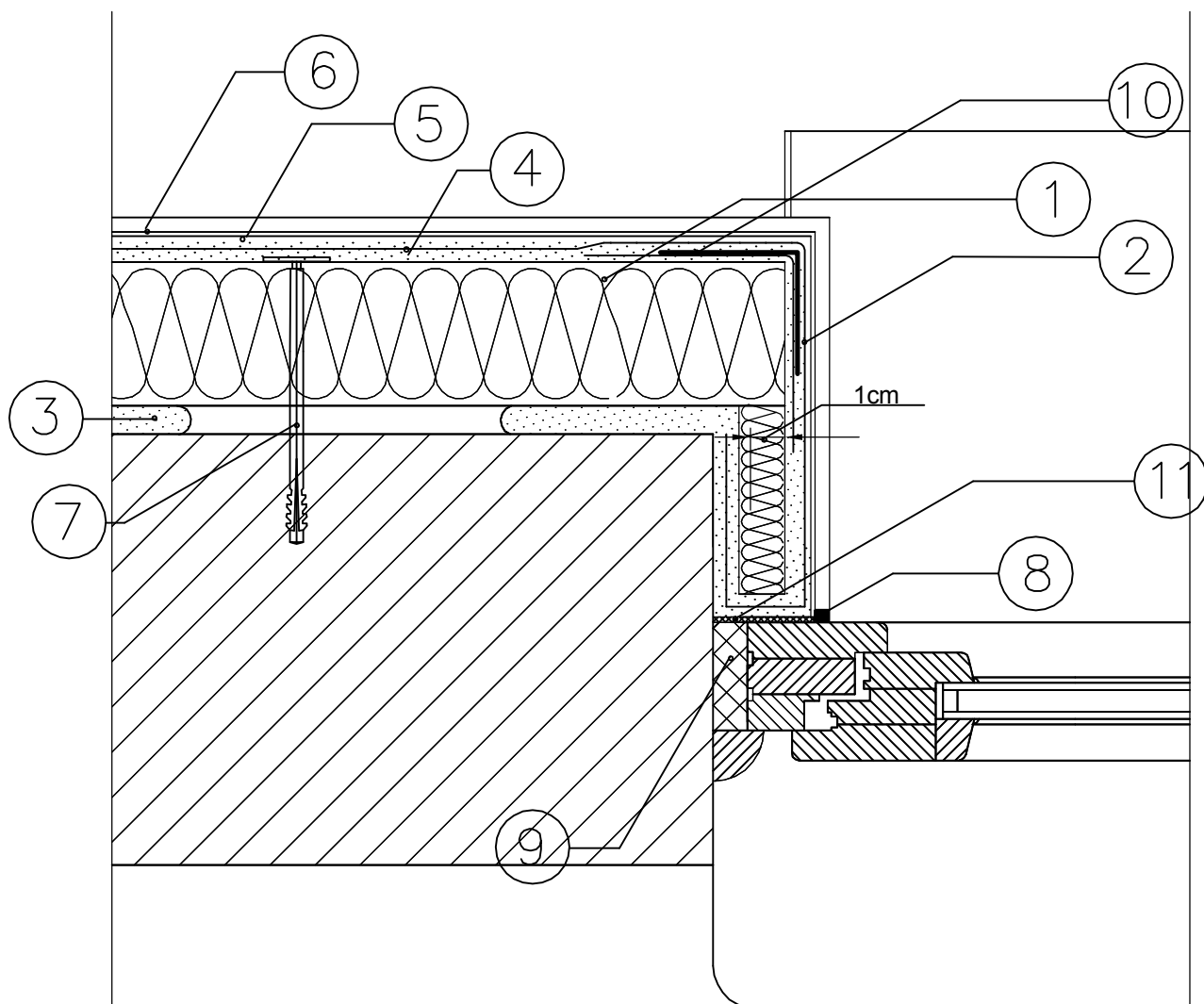
FUNKCJA:

PROJEKTANT

Branża: budowlana

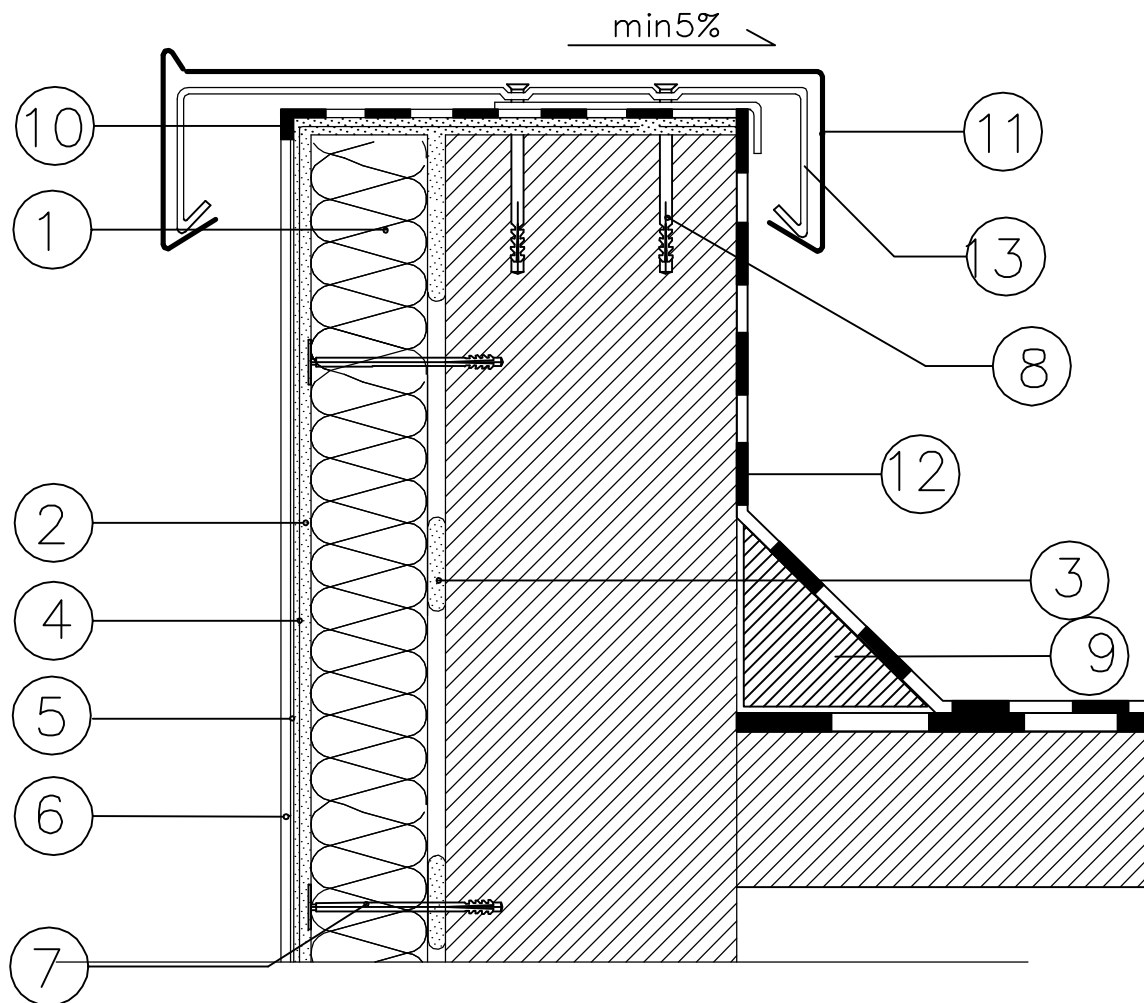
INŻ. BENEDYKT REDER
 upr. budowlano - konstrukcyjne
 nr UAN-IV/8346/113/TO/88

PODPIS:



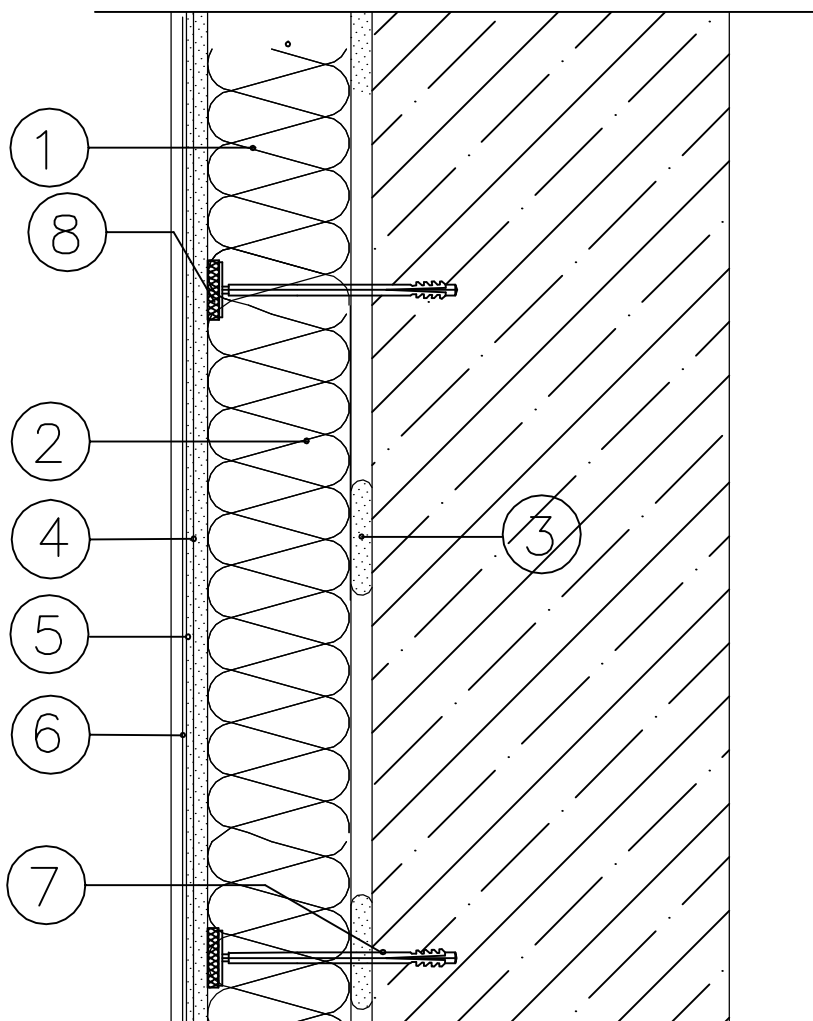
1. ELEWACYJNA PŁYTA ZE STYROPIANU gr. 14
2. ZAPRAWA KLEJOWA ATLAS STOPTER K-20,
3. ZAPRAWA KLEJOWA ATLAS STOPTER K-20
4. SIATKA ZBROJĄCA Z WŁÓKNA SZKLANEGO
5. PODKŁAD TYNKARSKI ATLAS CERPLAST
6. CIENKOWARSTWOWY TYNK STRUKTURALNY ATLAS CERMIT
7. KOŁEK DO MOCOWANIA TERMOIZOLACJI TYPU KDS
8. MASA SILIKONOWA ATLAS SILTON S
9. PIANKA USZCZELNIAJĄCA
10. LISTWA NAROŻNA Z SIATKĄ
11. TAŚMA ROZPRĘŻNA

INWESTOR:			
<p align="center">Gmina Miasto Łasin ul. Radzyńska 2 86-320 Łasin</p>			
INWESTYCJA:		<p align="center">Termomodernizacja budynku Zespołu Szkół Publicznych w Łasinie przy ul. M.C. Skłodowskiej 14 działka nr 598/1</p>	
KDS			
BIURO PROJEKTOWE: Zakład Projektowania i Usług Budowlanych "BENBUD" inż. Benedykt Reder ul. Ks. dr Wł. Łęgi 1/27, 86-300 Grudziądz			
NAZWA RYSUNKU:		SKALA:	BRANŻA:
SZCZEGÓŁ DOCIEPLENIA OKNO PRZEKRÓJ		-	BUDOWLANA
FAZA:	DATA:	NUMER RYSUNKU:	
PROJEKT BUDOWLANO WYKONAWCZY	12.10.2015 r.	B-030	
FUNKCJA:	INŻ. BENEDYKT REDER upr. budowlano - konstrukcyjne nr UAN-IV/8346/113/TO/88		PODPIS: 
Branża: budowlana			



1. ELEWACYJNA PŁYTA Z WEŁNY MIN gr. 18 cm
2. ZAPRAWA KLEJOWA ATLAS STOPTER K-20, ATLAS HOTER U
3. ZAPRAWA KLEJOWA ATLAS STOPTER K-20,
4. SIATKA ZBROJĄCA Z WŁÓKNA SZKLANEGO
5. PODKŁAD TYNKARSKI ATLAS CERPLAST
6. CIENKOWARSTWOWY TYNK STRUKTURALNY ATLAS CERMIT
7. KOŁEK DO MOCOWANIA TERMOIZOLACJI
8. WKRĘT STALOWY W TULEJI ROZPRĘŻNEJ TERMOPLASTYCZNEJ
9. TRÓJKĄT NAROŻNY
10. MASA SILIKONOWA ATLAS SILTON S
11. OBRÓBKA BLACHARSKA – BL. OCYNK. gr. 0,6 mm
12. NOWE POKRYCIE PAPOWE
13. PŁASKOWNIK gr. 4 mm, dł. 60 cm – co 10 m

INWESTOR: Gmina Miasto Łasin ul. Radzyńska 2 86-320 Łasin			
INWESTYCJA: Termomodernizacja budynku Zespołu Szkół Publicznych w Łasinie przy ul. M.C. Skłodowskiej 14 działka nr 598/1			
BIURO PROJEKTOWE: Zakład Projektowania i Usług Budowlanych "BENBUD" inż. Benedykt Reder ul. Ks. dr Wł. Łęgi 1/27, 86-300 Grudziądz			
NAZWA RYSUNKU: SZCZEGÓŁ DOCIEPLENIA OGNIOMUR		SKALA: -	BRANŻA: BUDOWLANA
FAZA: PROJEKT BUDOWLANO WYKONAWCZY	DATA: 12.10.2015 r.	NUMER RYSUNKU: B-031	
FUNKCJA: PROJEKTANT Branża: budowlana	INŻ. BENEDYKT REDER upr. budowlano - konstrukcyjne nr UAN-IV/8346/113/TO/88		PODPIS:



1. ELEWACYJNA PŁYTA ZE STYROPIANU LUB WEŁNY MINERALNEK gr. 14 cm
2. ZAPRAWA KLEJOWA ATLAS STOPTER K-20, ATLAS HOTER U
3. ZAPRAWA KLEJOWA ATLAS STOPTER K-20,
4. SIATKA ZBROJĄCA Z WŁÓKNA SZKLANEGO
5. PODKŁAD TYNKARSKI ATLAS CERPLAST
6. CIENKOWARSTWOWY TYNK STRUKTURALNY ATLAS CERMIT
7. KOŁEK DO MOCOWANIA TERMOIZOLACJI TYPU WBL Ecorock
8. KRĄŻEK ZE STYROPIANU OSŁANIAJĄCY KOŁEK

INWESTOR:

Gmina Miasto Łasin
ul. Radzyńska 2 86-320 Łasin



INWESTYCJA:

Termomodernizacja budynku Zespołu Szkół Publicznych w Łasinie
przy ul. M.C. Skłodowskiej 14 działka nr 598/1

BIURO PROJEKTOWE:

Zakład Projektowania i Usług Budowlanych

"BENBUD"

inż. Benedykt Reder
ul. Ks. dr Wł. Łęgi 1/27, 86-300 Grudziądz



NAZWA RYSUNKU

SZCZEGÓŁ DOCIEPLENIA
ZABEZPIECZENIE KOŁKÓW

SKALA:

-

BRANŻA:

BUDOWLANA

FAZA:

PROJEKT
BUDOWLANO
WYKONAWCZY

DATA:

12.10.2015 r.

NUMER RYSUNKU:

B-032

FUNKCJA:

PROJEKTANT

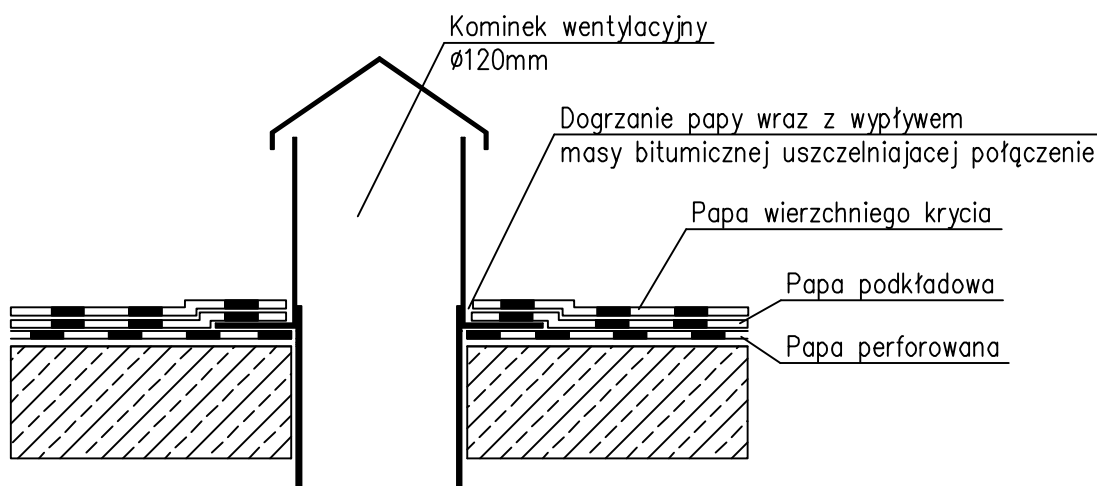
Branża: budowlana

INŻ. BENEDYKT REDER
upr. budowlano - konstrukcyjne
nr UAN-IV/8346/113/TO/88

PODPIS:

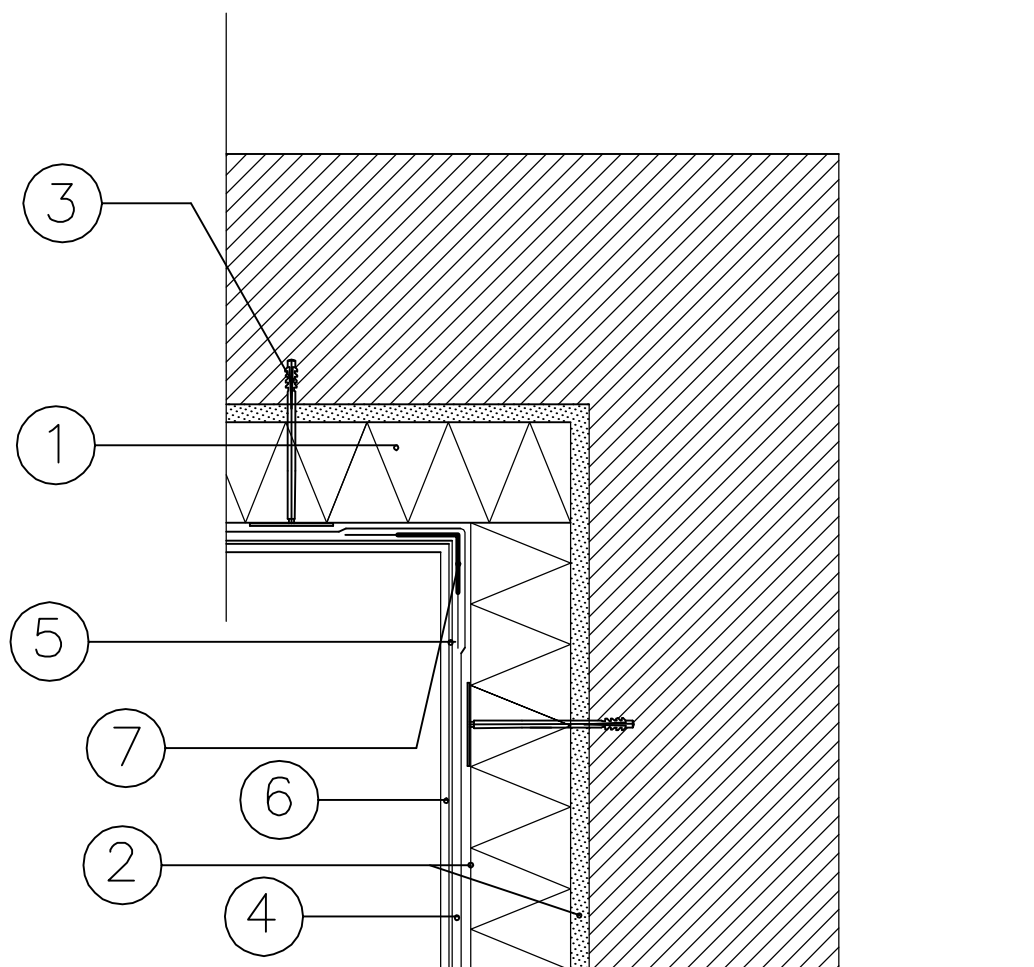
[Signature]

Kominek wentylacyjny stropodachu wentylowanego



UWAGA: należy zwrócić uwagę na dokładne dogrzenie papy w pobliżu kominków wentylacyjnych. Masa bitumiczna papy termozgrzewalnej powinna wypływać równomiernie na zewnątrz obwodu kominka uszczelniając połączenie.

INWESTOR:		Gmina Miasto Łasin ul. Radzyńska 2 86-320 Łasin		
INWESTYCJA:		Termomodernizacja budynku Zespołu Szkół Publicznych w Łasinie przy ul. M.C. Skłodowskiej 14 działka nr 598/1		
BIURO PROJEKTOWE:		Zakład Projektowania i Usług Budowlanych "BENBUD" inż. Benedykt Reder ul. Ks. dr Wł. Łęgi 1/27, 86-300 Grudziądz		
NAZWA RYSUNKU:		KOMINEK WENTYLACYJNE		
SKALA:		BRANŻA:		BUDOWLANA
FAZA:		DATA:		
PROJEKT BUDOWLANO WYKONAWCZY		12.10.2015 r.		NUMER RYSUNKU: B-033
FUNKCJA:		INŻ. BENEDYKT REDER upr. budowlano - konstrukcyjne nr UAN-IV/8346/113/TO/88		
PROJEKTANT Branża: budowlana		PODPIS: 		



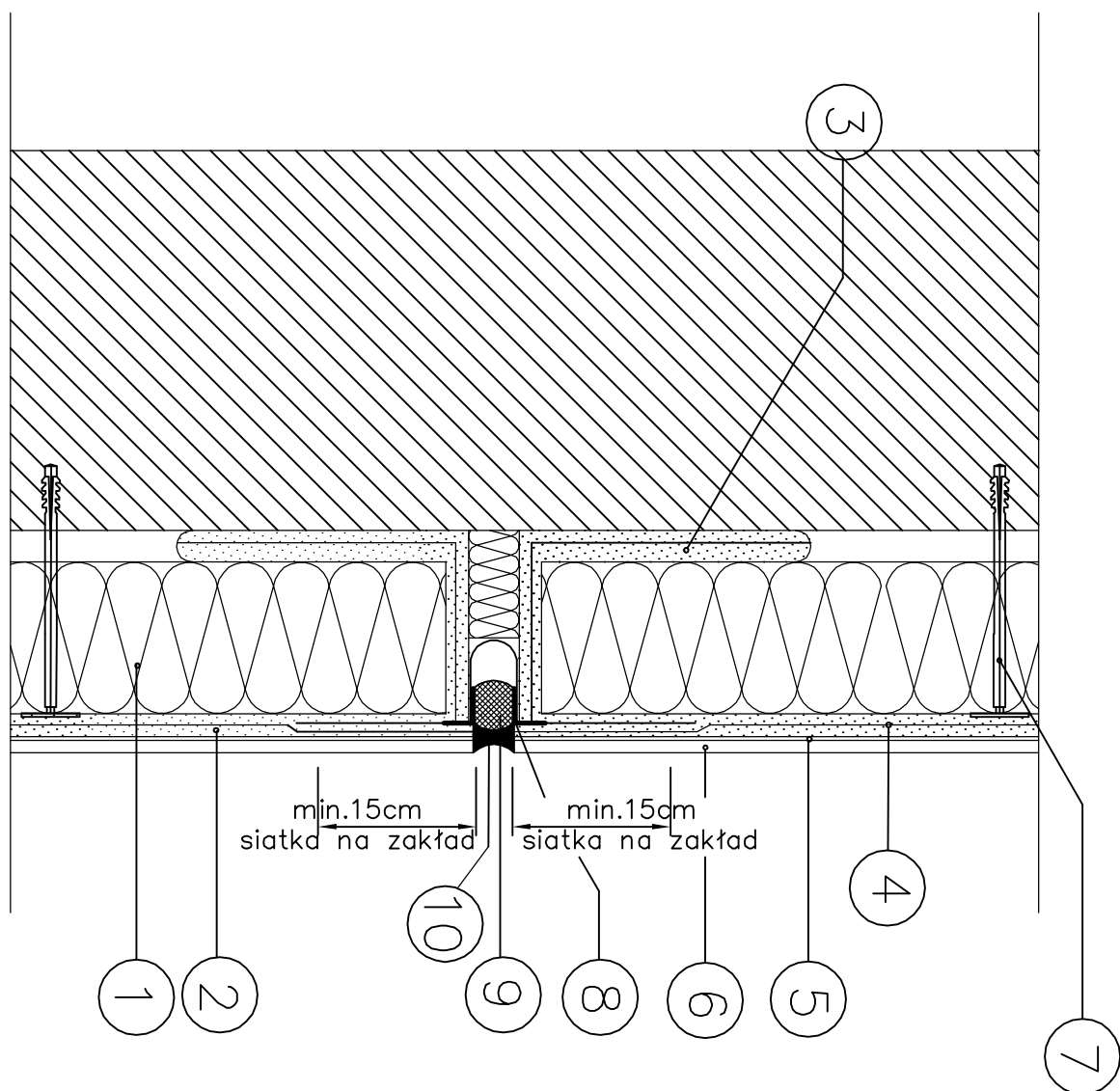
1. IZOLACJA TERMICZNA Z WEŁNY MINERALNEJ
2. ZAPRAWA KLEJĄCA ATLAS ROKER W-20
3. KOŁEK Z TRZPIENIEM METALOWY TYPU WBL ECOROCK
4. SIATKA ZBROJĄCA Z WŁÓKNA SZKLANEGO
5. PODKŁĄD TYNKARSKI ATLAS CERPLAST
6. CIENKOWARSTWOWY TYNK STRUKTURALNY ATLAS CERMIT
7. LISTWA NAROŻNA Z SIATKĄ

UWAGA:

W PRZYPADKU WYKOŃCZENIA ELEWACJI TYNKIEM SILIKATOWYM.
 5. PODKŁĄD TYNKARSKI ATLAS SILKAT ASX
 6. SILIKATOWY TYNK DEKORACYJNY

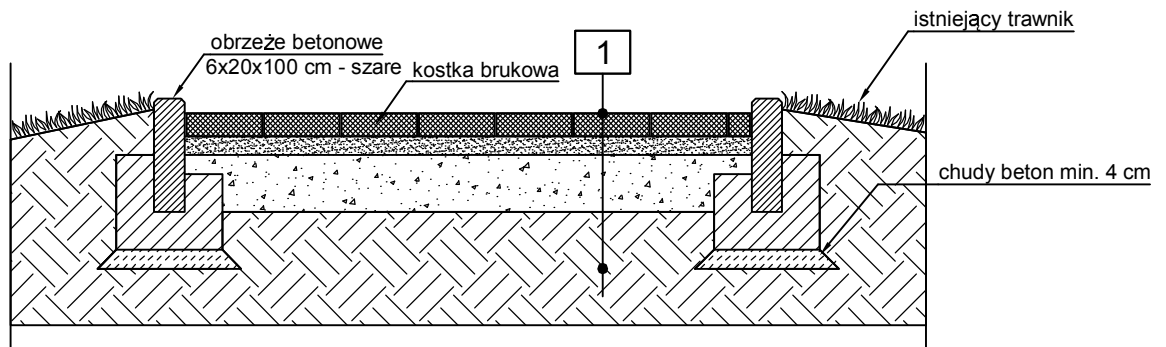
W PRZYPADKU ZASTOSOWANIA TYNKU SILIKONOWEGO:
 5. PODKŁĄD TYNKARSKI ATLAS SILKON ANX
 6. SILIKONOWY TYNK DEKORACYJNY ATLAS SILKON

INWESTOR: Gmina Miasto Łasin ul. Radzyńska 2 86-320 Łasin		
INWESTYCJA: Termomodernizacja budynku Zespołu Szkół Publicznych w Łasinie przy ul. M.C. Skłodowskiej 14 działka nr 598/1		
BIURO PROJEKTOWE: Zakład Projektowania i Usług Budowlanych "BENBUD" inż. Benedykt Reder ul. Ks. dr Wł. Łęgi 1/27, 86-300 Grudziądz		
NAZWA RYSUNKU: SZCZEGÓŁ DOCIEPLENIA NAROŻNIK WKŁĘŚŁY		SKALA:
Faza: PROJEKT BUDOWLANO WYKONAWCZY		DATA: 12.10.2015 r.
FUNKCJA: PROJEKTANT Branża: budowlana		PODPIS: <div style="text-align: center;"> </div>



1. ELEWACYJNA PŁYTA ZE STYROPIANU
2. ZAPRAWA KLEJOWA
3. ZAPRAWA KLEJOWA
4. SIATKA ZBROJĄCA Z WŁÓKNA SZKLANEGO
5. PODKŁAD TYNKARSKI
6. CIENKOWARSTWOWY TYNK STRUKTURALNY
7. KOŁEK DO MOCOWANIA TERMOIZOLACJI TYPU WBL ECOROCK
8. PROFIL DYLATACYJNY Z SIATKĄ ZBROJĄCĄ
9. TAŚMA ROZPRĘŻNA
10. MASA SILIKONOWA

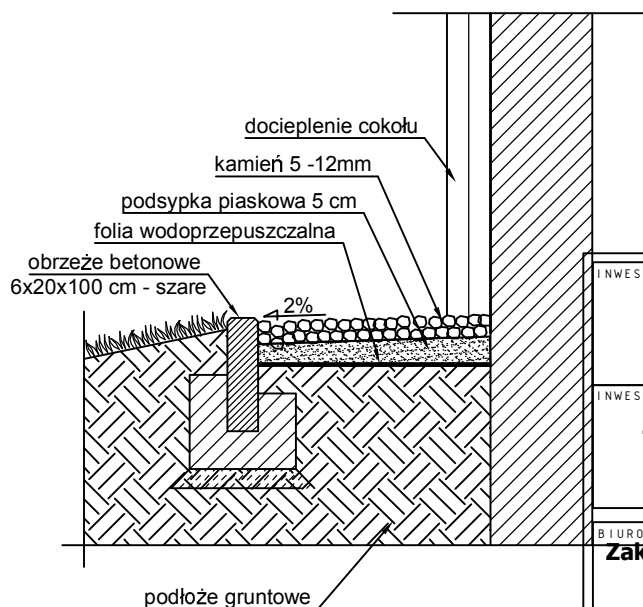
INWESTOR:		Gmina Miasto Łasin ul. Radzyńska 2 86-320 Łasin		
INWESTYCJA:		Termomodernizacja budynku Zespołu Szkół Publicznych w Łasinie przy ul. M.C. Skłodowskiej 14 działka nr 598/1		
BIURO PROJEKTOWE: Zakład Projektowania i Usług Budowlanych "BENBUD" inż. Benedykt Reder ul. Ks. dr Wł. Łęgi 1/27, 86-300 Grudziądz				
NAZWA RYSUNKU:		SKALA:		BRANŻA:
DYLATACJA PIONOWA				BUDOWLANA
FAZA:		DATA:		NUMER RYSUNKU:
PROJEKT BUDOWLANO WYKONAWCZY		12.10.2015 r.		B-035
FUNKCJA:		INŻ. BENEDYKT REDER		PODPIS:
Branża: budowlana		upr. budowlano - konstrukcyjne nr UAN-IV/8346/113/TO/88		



NAWIERZCHNIA ŚCIEŻEK PIESZYCH CHODNIKOWYCH

Skala 1:20

1	NAWIERZCHNIA ŚCIEŻEK PIESZYCH I PLACÓW
kostka brukowa betonowa	6 cm
podsyпка cementowo - piaskowa stabilizowana mechanicznie	5 cm
warstwa podbudowy z kruszywa naturalnego stabilizowana mech.	15 cm
grunt rodzimy	



OPASKA WOKÓŁ BUDYNKU

Skala 1:20

INWESTOR:

Gmina Miasto Łasin
ul. Radzyńska 2 86-320 Łasin



INWESTYCJA:

Termomodernizacja budynku Zespołu Szkół Publicznych w Łasinie
przy ul. M.C. Skłodowskiej 14 działka nr 598/1

BIURO PROJEKTOWE:

Zakład Projektowania i Usług Budowlanych

"BENBUD"

inż. Benedykt Reder
ul. Ks. dr Wł. Łęgi 1/27, 86-300 Grudziądz



NAZWA RYSUNKU

NAWIERZCHNIE UTWARDZONE, OPASKA
CHODNIKI I PLACE

SKALA:

BRANŻA:

BUDOWLANA

FAZA:

PROJEKT
BUDOWLANO
WYKONAWCZY

DATA:

12.10.2015 r.

NUMER RYSUNKU:

B-036

FUNKCJA:

PROJEKTANT

Branża: budowlana

INŻ. BENEDYKT REDER

upr. budowlano - konstrukcyjne
nr UAN-IV/8346/113/TO/88

PODPIS:

[Signature]